

## Mercury RDSM750

**Niszczarka dla działów firm o wysokim poziomie bezpieczeństwa, tnąca na supermikrościnki 0,8x11 mm, z funkcją zapobiegania blokadom**

Niszczarka MERCURY, wyposażona w opatentowaną technologię zapobiegającą zacięciom: kontrolka świeci ostrzegawczo przy próbie włożenia zbyt dużej ilości papieru.

Mechanizm niszczący uruchamia się dopiero po zmniejszeniu liczby kartek.

Koniec z marnowaniem czasu i bałaganem wokół niszczarki.

- Supermikrościnki o rozmiarach 0,8 x 11 mm, wysoki poziom bezpieczeństwa S5
- Wysoka wydajność (8 kartek 70 g/m<sup>2</sup>, 7 kartek 80 g/m<sup>2</sup>)
- Prosta obsługa
- Wyjmowany kosz
- Super cichy silnik indukcyjny



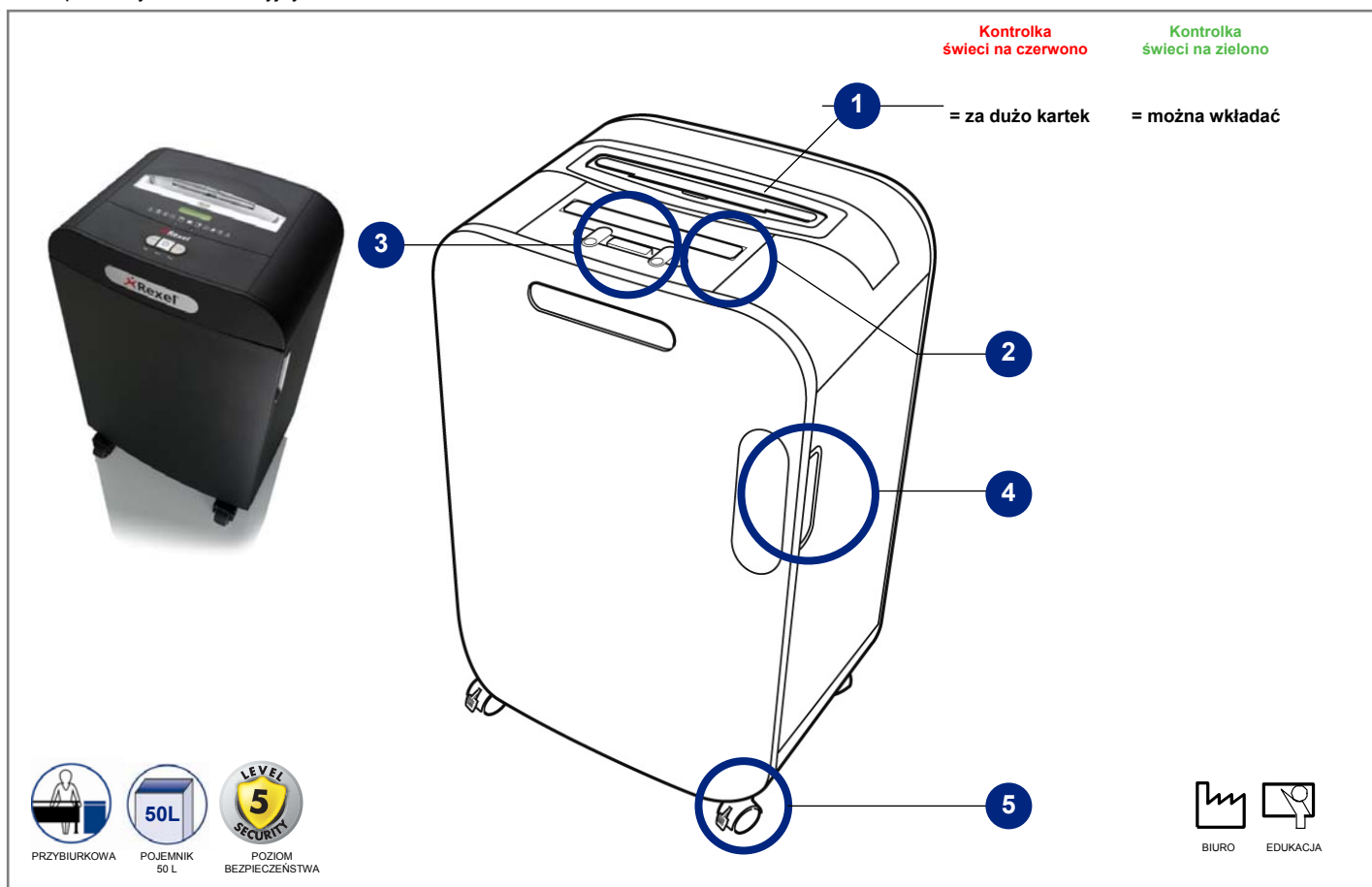
### Funkcje i zalety

- 1 Technologia zapobiegająca zacięciom
- 2 Podświetlany panel sterowania, ułatwiający pracę i oszczędzający czas
- 3 Prosta obsługa
- 4 Łatwo dostępny, 50-litrowy pojemnik (550 kartek)
- 5 Swobodnie skręcające kółka, ułatwiające przestawianie niszczarki (4 kółka)

Worki na ścinki:

Worki do recyklingu: 2102241

Worki plastikowe: 40070



PRZYBIURKOWA



POJEMNIK  
50 L



POZIOM  
BEZPIECZEŃSTWA



BIURO EDUKACJA

### Dane techniczne

Rodzaj cięcia	supermikrościnki
Wydajność (70 g/m <sup>2</sup> )	8
Wydajność (80 g/m <sup>2</sup> )	7
Poziom bezpieczeństwa DIN	5
Rozmiary ścinka (mm)	0,8x11
Prędkość niszczenia m/min (jedna kartka)	4,2
Rozmiary (mm) wys. x szer. x gł.	676 x 480 x 370
Rozmiary opakowania (mm) wys. x szer. x gł.	836 x 525 x 636
Szerokość wejścia (mm)	250
Pojemność pojemnika (litry)	50
Hałas w decybelach w odległ. 1m	60 +/- 2 dB
Technologia przeciwdziałania blokadom	Tak

Moc (W)	805
Cykl pracy	praca ciągła
Czas pracy do 1-szej przerwy	praca ciągła
Masa (kg)	37,8
Masa brutto (kg)	41,8
Zszywacze	Nie*
Spinacze	Nie*
Karty kredytowe	Nie
Dyski CD	Nie
Certyfikaty	CE, TUV, GS
Okres gwarancji	2 lata
Gwarancja na głowicę niszczarki	20 lat**

Kod produktu:  
UK 2102429  
EU 2102429EU  
CH 2102429CH



\* Zalecamy usuwanie zszywaczy i spinaczy z niszczonych dokumentów w celu ochrony elementów tnących niszczarki.

\*\* Nie obejmuje skutków normalnego zużycia.

ACCO zastrzega sobie prawo zmiany danych technicznych bez uprzedzenia.