

POWERSHRED® 63Cb

THE WORLD'S **TOUGHEST** SHREDDERS™

POWERSHRED® 63Cb

THE WORLD'S **TOUGHEST** SHREDDERS™

Declaration of Conformity

Fellowes Manufacturing Company

Yorkshire Way, West Moor Park, Doncaster, South Yorkshire, DN3 3FB, England declares that the product Models 63Cb conforms with the requirements of the Restriction of Hazardous Substances Directive (2002/95/EC), the Low Voltage Directive (2006/95/EC) and the Electromagnetic Compatibility Directive (2004/108/EC) and the following harmonized European Names (EN Standards) and IEC Standards.

Safety: EN 60950-1 (ed.2): A11

EMC Standard: EN 55014-1 EN 55014-2 EN 61000-3-2 EN 61000-3-3

Year Affixed: 12

Itasca, Illinois, USA
April 1, 2012

James Fellowes
James Fellowes

Customer Service and Support

www.fellowes.com

Help Line		Europe	00-800-1810-1810
Australia	+1-800-33-11-77	Mexico	+1-800-234-1185
Canada	+1-800-665-4339	United States	+1-800-955-0959

Fellowes			
Australia	+61-3-8336-9700	Japan	+81-(0)-3-5496-2401
Benelux	+31 (0)13 4580580	Korea	+82-(0)-2-3462-2884
Canada	+1-905-475-6320	Malaysia	+60-(0)-35122-1231
Deutschland	+49-(0)-5131-49770	Polska	+48-22-205-21-10
Espana/Portugal	+34-91-748-05-01	Singapore	+65-6221-3811
France	+33-(0)-1-78-64-91-00	United Kingdom	+44-(0)-1302-836836
Italia	+39-071-730041	United States	+1-630-893-1600



Please read these instructions before use.
Do not discard: keep for future reference.

Lire ces instructions avant utilisation.
Ne pas jeter : conserver pour référence ultérieure.

Lea estas instrucciones antes de usarlo.
No las deseche: guárdelas para tenerlas como referencia.

Diese Anleitungen vor Gebrauch genau durchlesen.
Bitte nicht entsorgen: zur späteren Bezugnahme aufheben.

Prima dell'uso, si raccomanda di leggere questo manuale di istruzioni.
Conservare il manuale per consultarlo secondo le necessità.

Dese instructies voor gebruik lezen.
Niet weggoeien, maar bewaren om later te kunnen raadplegen.

Läs dessa anvisningar innan du använder apparaten.
Släng inte bort, behåll för framtida bruk.

Læs venligst denne vejledning før anvendelse.
Bør ikke bortskaffes. Behold for fremtidig henvisning.

Lea nämä ohjeet ennen käyttöä.
Älä hävittää: säilytä myöhempää käyttöä varten.

Vennligst les nøye igjennom denne bruksanvisningen før bruk.
Ikke kast den: la vare på den for senere referanse.

Przed użyciem proszę zapoznać się z tą instrukcją.
Nie wyrzucać - zachować jako źródło informacji na przyszłość.

Перед началом эксплуатации обязательно прочтите данную инструкцию.
Не выбрасывайте данную инструкцию: сохраните ее для последующего использования.

Παρακαλείσθε να διαβάσετε αυτές τις οδηγίες πριν χρησιμοποιήσετε το προϊόν.
Μην τις απορρίψετε: κρατήστε τις για μελλοντική αναφορά.

Kullanmadan önce lütfen bu talimatları okuyun.
Atmayın: ileride başvurmak üzere saklayın.

Před použitím si přečtěte tyto pokyny.
Nelikvidujte: uschovejte pro budoucí použití.

Pred použitím si prečítajte tieto pokyny.
Nezahadzujte: odložte pre budúce použitie.

Kérjük, hogy használat előtt olvassa el az utasításokat!
Az utasításokat ne dobja ki; tartsa meg referenciaanyagként való jövőbeni használatra.

Leia estas instruções antes da utilização.
Não as deite fora: conserve-as para consulta futura.



PODZESPOŁY

- | | | |
|----------------------------------|------------------------------------|---|
| A. Rozwiązanie SafeSense® | E. Przełącznik zasilania | G. Przełącznik sterowania i lampki wskaźników |
| B. Szczelina wejściowa na papier | ○ 1. WYŁ. | ⏪ 1. Wstecz |
| C. Wysuwany kosz | I 2. WŁ. | ○ 2. WYŁ. |
| D. Okienko | F. Patrz instrukcje bezpieczeństwa | ▷ 3. Automatyczny Start (zielona) |
| | | SAFE 4. Wskaźnik funkcji SafeSense® (żółty) |
| | | 🔥 5. Przegrzanie (czerwona) |
| | | 🚪 6. Otwarte drzwi (czerwona) |
| | | 🏠 7. Wyjmij papier (czerwona) |

MOŻLIWOŚCI

Niszczy: papier, karty kredytowe, zszywacze i małe spinacze do papieru

Nie niszczy: etykiet samoprzylepnych, płyt CD/DVD, papieru ciągłego, folii przezroczystych, gazet, tektury, dużych spinaczy do papieru, materiałów laminowanych, folderów na dokumenty, zdjęć rentgenowskich i innych materiałów plastikowych nie wymienionych wyżej

Rozmiary niszczonego papieru:

ścinki..... 4 mm x 50 mm

Maksymalnie:

liczba arkuszy ciętych jednorazowo 10*
liczba kart ciętych jednorazowo 1*
szerokość szczeliny na papier 230 mm

*A4 (70 g), przy napięciu 220-240 V, 50 Hz, 1,4 A; cięższy papier, większa wilgotność lub prąd o napięciu innym niż znamionowe może zmniejszyć wydajność. Zalecana liczba cięć dziennie: 200 arkuszy; 5 kart kredytowych. 🖨️ 10 arkuszy jednocześnie.

Fellowes SafeSense® przeznaczone są do pracy w warunkach domowych i biurowych, w zakresie temperatur 10–26° Celsjusza i przy wilgotności względnej 40–80%.

⚠️ OSTRZEŻENIE: WAŻNE WSKAZÓWKI BEZPIECZEŃSTWA — Przeczytać przed użyciem!



- Wymagania dotyczące działania, konserwacji oraz serwisowania są zawarte w instrukcji obsługi. Przed użyciem niszczarki przeczytać całą instrukcję obsługi.
- Przechowywać z dala od dzieci i zwierząt domowych. Nie zbliżać rąk do szczeliny wejściowej. Zawsze, gdy urządzenie nie jest używane, przełączać do pozycji wyłączonej lub odłączyć od sieci.
- Nie zbliżać do szczelin niszczarki innych materiałów (np. rękawic, biżuterii, ubrań, włosów itd.) niż te, które poddawane są niszczeniu. W przypadku wciągnięcia obiektu przez górną szczelinę ustawić włącznik w położeniu Cofanie (⏪), aż do wysunięcia materiału.
- Nigdy nie używać w pobliżu niszczarki aerozoli, smarów na bazie ropy naftowej lub innych palnych substancji. Nie używać powietrza w aerozolu do czyszczenia niszczarki.
- Nie włączać uszkodzonej lub wadliwie działającej niszczarki. Nie demontować niszczarki. Nie umieszczać niszczarki w pobliżu lub nad źródłem ciepła lub wody.
- Niszczarka wyposażona jest w przełącznik odcinania zasilania (E), który musi być w położeniu WŁ (I), aby niszczarka działała. W razie wypadku przestawić w położenie WYŁ (O). Natychmiast zatrzyma to działanie niszczarki.
- W niszczarkach tnących na ścinki unikać dotykania ostrzy tnących widocznych pod głowicą.
- Niszczarkę należy podłączyć do gniazda ściennego bądź gniazda, w którym napięcie i natężenie prądu są zgodne z wartościami znamionowymi, podanymi na etykiecie. Gniazdo musi znajdować się w pobliżu urządzenia i być łatwo dostępne. Wraz z produktem nie należy używać przetworników, transformatorów ani przedłużaczy.
- ZAGROŻENIE POŻAROWE — NIE niszczy kartek z życzeniami zawierających układy dźwiękowe lub baterie.
- Wyłącznie do użytku w pomieszczeniach.
- Odłączyć niszczarki przed przystąpieniem do czyszczenia lub serwisowania.

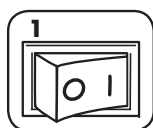
PODSTAWY DZIAŁANIA NISZCZARKI



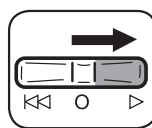
Praca ciągła: maksymalnie 8 minut

UWAGA: Po każdym cięciu niszczarka jeszcze krótko pracuje, do czasu opróżnienia szczeliny wejściowej. Praca ciągła powyżej 8 minut spowoduje automatycznie 20-minutową przerwę na ochłodzenie maszyny.

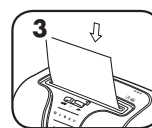
PAPIER/KARTY



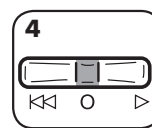
Włożyć wtyczkę do gniazda i przestawić przełącznik odcinania zasilania w położenie WŁ (I)



Aby uruchomić urządzenie, ustawić włącznik w położeniu Automatyczny Start (▷)



Włożyć papier/kartę prosto do szczeliny wejściowej i puścić



Po zakończeniu niszczenia materiału ustawić włącznik w położeniu WYŁ (O)

www.fellowes.com zawiera rozbudowany dział pomocy w trybie on-line, z szeregiem opcji samoobsługowych

ZAAWANSOWANE FUNKCJE URZĄDZENIA



Jam Blocker
Zapobiega powstawaniu blokad papieru



Chronione patentem rozwiązanie SafeSense®
powoduje przerwanie niszczenia, jeśli ręce znajdują się za blisko otworu.



Układ energooszczędny
Optymalna wydajność energetyczna przez cały czas – podczas użycia i w przerwach.



JAM BLOCKER™

Zapobiega powstawaniu blokad papieru.



Podświetlona ikona Wymij papier (⏏) oznacza, że liczba kartek papieru przekracza zdolność niszczarki do przesuwu papieru przez mechanizm



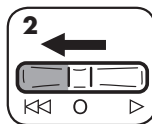
Zmniejszyć liczbę kartek papieru poniżej maksimum i powtórnie włożyć papier do szczeliny papieru



Jeżeli ikonka Wymij papier zaświeci podczas niszczenia (z powodu niewłaściwego włożenia papieru lub fałdy), wykonać poniższe czynności.



Niszczarka przerywa pracę na 3 sekundy



Nacisnąć Cofnij (⏪) i wyjąć papier



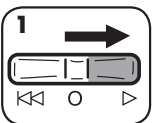
Włączyć tryb Automacyjny (▶) i włożyć ponownie papier w szczelinę



SPOSÓB DZIAŁANIA FUNKCJI SAFESENSE®

Jest to zabezpieczenie, które powoduje natychmiastowe zatrzymanie urządzenia, kiedy użytkownik dotknie ręką szczeliny na papier.

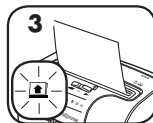
UKTYWNIANIE FUNKCJI I SPRAWDZANIE POPRAWNOŚCI JEJ DZIAŁANIA



Ustawić włącznik w położeniu Automacyjny Start (▶)



Dotknąć obszaru testowego i sprawdzić, czy wskaźnik funkcji SafeSense® zostanie podświetlony



Funkcja SafeSense® jest włączona i działa prawidłowo

Dodatkowe informacje na temat wszystkich zaawansowanych funkcji produktów firmy Fellowes można znaleźć pod adresem: www.fellowes.com



UKŁAD ENERGOOSZCZĘDNY

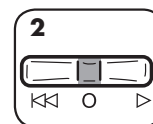
Optymalna wydajność energetyczna przez cały czas – podczas użycia i w przerwach.

- Oszczędność energii na cztery sposoby: energooszczędny układ elektroniczny, zapobieganie zatorom, tryb gotowości i tryb uśpienia.
- Tryb uśpienia wyłącza niszczarkę po dwóch minutach braku aktywności.

KIEDY JEST AKTYWNY TRYB UŚPIENIA



W trybie uśpienia



Aby wyjść z trybu uśpienia, ustawić włącznik w położeniu WYŁ (○), a następnie włączyć tryb Automacyjny (▶)



Włóż papier.

PODSTAWY KONSERWACJI I DIAGNOSTYKI USTEREK

OLEJENIE NISZCZARKI

Ostrza tnące na ścinki wymagają smarowania do osiągnięcia optymalnych parametrów pracy. Jeżeli nie są smarowane, maszyna może przyjmować mniejszą liczbę kartek, pracować głośno podczas niszczenia, a po pewnym czasie przestać działać. Aby uniknąć takich usterek, zalecamy smarowanie niszczarki przy każdym opróżnieniu kosza na ścinki.

UWAGA *Stosować tylko olej roślinny w pojemniku z długą końcówką (nie w aerozolu), np. Fellowes 35250

Zapraszamy na stronę Support witryny www.fellowes.com; przydatne numery telefonów można również znaleźć na tylnej okładce instrukcji.

ROZWIĄZYWANIE PROBLEMÓW

Lampka ostrzegawcza informująca o przegrzaniu: Świecenie tej lampki oznacza, że niszczarka nagrzała się do zbyt wysokiej temperatury i musi ostygnąć. Lampka ostrzegawcza informująca o przegrzaniu świeci przez cały okres stygnięcia niszczarki. W trybie stygnięcia nie można korzystać z niszczarki. Więcej informacji na temat pracy ciągłej urządzenia i czasu jego stygnięcia zamieszczono w sekcji „Podstawy obsługi niszczarki”.

Otwarty kosz: Kiedy kosz jest otwarty, niszczarka nie działa. Jeśli ta lampka świeci, zamknij kosz, aby wznowić pracę.

Wymij papier: Jeśli ta lampka świeci, ustaw przełącznik w pozycji Cofanie (⏪) i wymij papier. Odpowiednio zmniejsz liczbę kartek papieru i powtórnie włóż papier do szczeliny.

Lampka funkcji SafeSense®: Lampka funkcji SafeSense® zapala się, gdy ręce znajdują się zbyt blisko szczeliny na papier. Jednocześnie następuje automatyczne przerwanie pracy niszczarki. Po upływie 3 sekund od uktywnienia funkcji SafeSense® niszczarka samoczynnie się wyłącza. Wówczas w celu wznowienia pracy trzeba ręcznie ustawić włącznik w położeniu WYŁ (○), a następnie włączyć tryb Automacyjny (▶).

OGRANICZONA GWARANCJA NA PRODUKT

Gwarancja ograniczona: Firma Fellowes, Inc. („Fellowes”) gwarantuje, że części niszczarki pozbawione są wad materiałowych i wykonawczych oraz zapewnia usługi wsparcia technicznego i serwisowe przez 2 lata od dnia zakupu przez pierwszego użytkownika. Firma Fellowes gwarantuje, że ostrza tnące niszczarki nie wykażą wad materiałowych i wykonawczych przez 5 lat od dnia zakupu przez pierwszego użytkownika. Jeżeli w okresie gwarancji jakakolwiek część urządzenia okaże się uszkodzona, użytkownikowi przysługuje wyłącznie prawo naprawy lub wymiany uszkodzonej części na koszt i zgodnie z decyzją firmy Fellowes. Gwarancja nie obejmuje przypadków niewłaściwego użytkowania, nieprawidłowej konserwacji, stosowania produktu niezgodnie ze standardami eksploatacji, korzystania z niszczarki przy nieprawidłowym zasilaniu (o parametrach innych niż podane na etykietce) lub nieautoryzowanej naprawy. Firma Fellowes zastrzega

sobie prawo do obciążenia użytkowników wszelkimi dodatkowymi kosztami poniesionymi przez firmę w celu dostarczenia części lub usług poza krajem, w którym niszczarka została pierwotnie sprzedana przez autoryzowanego sprzedawcę. WSZELKIE DOROZUMIANE GWARANCJE, ŁĄCZNIE Z GWARANCJĄ ZDATNOŚCI HANDLOWEJ I ZDATNOŚCI DO OKREŚLONEGO UŻYTKU SĄ NINIEJSZYM OGRANICZONE W CZASIE DO PODANEGO POWYŻEJ OKRESU TRWANIA ODPOWIEDNIEJ GWARANCJI. W żadnym razie firma Fellowes nie będzie ponosiła odpowiedzialności za szkody wtórne ani uboczne powiązane z urządzeniem. Niniejsza gwarancja daje użytkownikowi konkretne prawa. Czas trwania i warunki niniejszej gwarancji obowiązują na całym świecie, z wyjątkiem sytuacji, gdy lokalne przepisy nakładają inne ograniczenia lub warunki. W razie dalszych pytań lub konieczności wezwania serwisu prosimy o kontakt z nami lub dostawcą urządzenia.

Norwegian

Dette produktet klassifiseres som elektrisk og elektronisk utstyr. Hvis du har tenkt å bortskaffe dette produktet, vennligst se til at du gjør dette i overensstemmelse med det europeiske WEEE-direktivet (Waste of Electrical and Electronic Equipment) og ifølge lokalt lovverk forbundet med dette direktivet.

For mer informasjon om WEEE-direktivet, vennligst besøk www.fellowesinternational.com/WEEE

Polish

Ten produkt został zaklasyfikowany do grupy urządzeń elektrycznych i elektronicznych. W celu pozbycia się zużytego sprzętu będącego w Państwa posiadaniu należy postępować zgodnie z Europejską Dyrektywą w sprawie zużytego sprzętu elektrycznego i elektronicznego (WEEE) oraz z lokalnie obowiązującym prawem.

Więcej informacji znajdziecie Państwo na stronie www.fellowesinternational.com/WEEE

Russian

Данное изделие классифицировано как электрическое и электронное оборудование. Когда придет время утилизировать данное изделие, пожалуйста, обеспечьте соблюдение Директивы Евросоюза об утилизации отходов электрического и электронного оборудования (Waste of Electrical and Electronic Equipment, WEEE) и местных законов, связанных с нею.

Для получения дополнительной информации о директиве WEEE, пожалуйста, посетите веб-сайт www.fellowesinternational.com/WEEE

Greek

Αυτό το προϊόν είναι ταξινομημένο ως Ηλεκτρικός και Ηλεκτρονικός Εξοπλισμός. Σε περίπτωση που θέλετε ν' απορρίψετε αυτό το προϊόν, παρακαλείσθε να βεβαιωθείτε ότι κάνετε την απόρριψη σύμφωνα με την Ευρωπαϊκή Οδηγία σχετικά με τα Απόβλητα Ηλεκτρικού και Ηλεκτρονικού Εξοπλισμού (WEEE) και σύμφωνα με τους τοπικούς νόμους που σχετίζονται μ' αυτή την οδηγία.

Για περισσότερες πληροφορίες σχετικά με την Οδηγία WEEE, παρακαλείσθε να επισκεφτείτε την ιστοσελίδα www.fellowesinternational.com/WEEE

Turkish

Bu ürün, Elektriksel ve Elektronik Ekipman olarak sınıflandırılmıştır. Bu ürünü bertaraf etme zamanı geldiğinde, lütfen bunun Avrupa Elektriksel ve Elektronik Ekipmanların Atılması (WEEE) Yönetmeliği ve bu yönetmele ilgili yerel kanunlar uyarınca yapıldığından emin olun.

WEEE Yönetmeliği hakkında daha fazla bilgi için lütfen www.fellowesinternational.com/WEEE sitesini ziyaret edin

Czech

Tento výrobek je klasifikován jako elektrické a elektronické zařízení. Po skončení jeho životnosti zajistěte jeho likvidaci v souladu se Směrnicí 2002/96/ES o odpadu z elektrických a elektronických zařízeních (OEEZ) a v souladu s místními předpisy, které s touto směrnicí souvisí.

Více informací o směrnici OEEZ najdete na stránkách www.fellowesinternational.com/WEEE

Slovak

Tento produkt je klasifikovaný ako elektrické a elektronické zariadenie. Ak nastane čas zlikvidovať tento produkt, zabezpečte, prosím, aby ste tak urobili v súlade s Európskou smernicou o odpade z elektrických a elektronických zariadeniach (WEEE) a v zhode s miestnymi zákonmi vzťahujúcimi sa na túto smernicu.

Podrobnejšie informácie o Smernici WEEE nájdete na www.fellowesinternational.com/WEEE

Hungarian

Ez a termék Elektromos és elektronikus berendezés besorolású. Ha eljönne az idő, amikor ki kell dobni a terméket, akkor kérjük, gondoskodjon arról, hogy ezt az Európai elektromos és elektronikus berendezések hulladékáról szóló (WEEE) irányelv szerint tegye, megfelelően az irányelvhez kapcsolódó helyi törvényeknek is.

A WEEE Irányelvvel vonatkozó további információkért kérjük, keresse fel a www.fellowesinternational.com/WEEE internetes címet

Portuguese

Este produto está classificado como Equipamento Eléctrico e Electrónico. Quando chegar a altura de eliminar este produto, certifique-se de que o faz em conformidade com a Directiva relativa a Resíduos de Equipamentos Eléctricos e Electrónicos (REEE) e em observância da legislação local relativa a esta directiva.

Para obter mais informações sobre a Directiva relativa a Resíduos de Equipamentos Eléctricos e Electrónicos (REEE), visite o endereço www.fellowesinternational.com/WEEE
