



Mercury RLX20

Niszczarka dla dużych biur tnąca na ścinki 4 x 40 mm

Nowy model przeznaczony dla dużych biur niszcarki Rexel, oferujący wysoki poziom bezpieczeństwa, doskonale nadający się do wydajnej i intensywnej eksploatacji w środowisku biurowym.

Wyposażona w opatentowaną technologię MERCURY zapobiegania zacięciom: kontrolka świeci ostrzegawczo przy próbie włożenia zbyt dużej ilości papieru.

- Niszczarka o wysokiej wydajności i wytrzymałym silniku dla dużego biura
- Wysokie tempo niszczenia
- Wysoka wydajność (22 kartki 70 g/m², 20 kartek 80 g/m²)
- Cicha praca
- Prosta obsługa
- Po 5 minutach bezczynności automatycznie przełącza się w tryb energooszczędny
- Duży, łatwy do opróżnienia pojemnik – elektroniczny wskaźnik informuje o jego zapelnieniu
- Automatyczne cofanie papieru w przypadku wykrycia blokady papieru

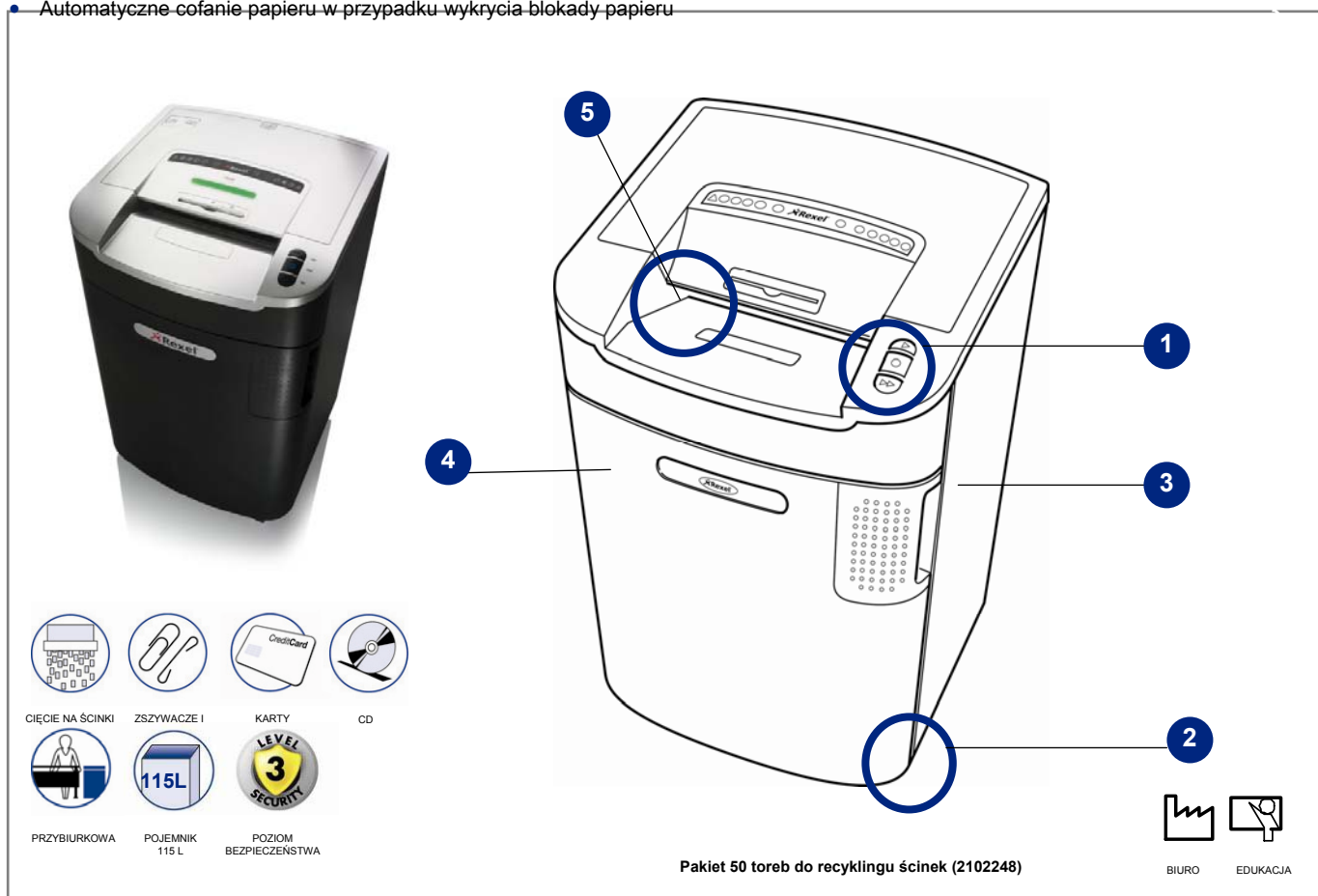
Funkcje i zalety

- 1 Technologia zapobiegająca zacięciom
- 2 System auto-oliwienia
- 3 Prosta obsługa
- 4 4 skręcane kółka, ułatwiające ustawienie
- 5 115-litrowy pojemnik na ścinki (1100 kartek)
- 6 Osobny pojemnik na ścinki płyt CD i DVD
- 7 Wejście na papier o szerokości 260 mm

Worki na ścinki:

Worki do recyklingu: 2102248

Worki plastikowe: 40070



Dane techniczne

Rodzaj cięcia	ścinki
Wydajność (70 g/m ²)	22
Wydajność (80 g/m ²)	20
Poziom bezpieczeństwa DIN	3
Rozmiary ścinka (mm)	4 x 40
Prędkość niszczenia m/min (jedna kartka)	6,3
Rozmiary (mm) wys. x szer. x gł.	900 x 540 x 540
Rozmiary opakowania (mm) wys. x szer. x gł.	723 x 1010 x 660
Szerokość wejścia (mm)	260
Pojemność pojemnika (litry)	115
Hałas w decybelach w odległ. 1m	55
Automatyczne cofanie przy blokadzie	Tak

Pobór mocy (W)	1610
Cykl pracy	praca ciągła
Czas pracy do 1-szej przerwy	praca ciągła
Masa (kg)	57,8
Masa brutto (kg)	75,9
Zszywacze	Tak*
Spinacze	Tak*
Karty kredytowe	Tak
Dyski CD	Tak
Certyfikaty	CE, TUV, GS
Okres gwarancji	2 lata
Gwarancja na mechanizm tnący	20 lat**

Kod produktu:
UK 2102446
EU 2102446
CH 2102446CH



* Zalecamy usuwanie zszywaczy i spinaczy z niszczonego dokumentów w celu ochrony elementów tnących niszcarki.

** Nie obejmuje skutków normalnego zużycia.

ACCO zastrzega sobie prawo zmiany danych technicznych bez uprzedzenia.
220609