

## Mercury REM723

### Niszczarka podbiurkowa dla kadry kierowniczej Mikrościnki 1,9 x 15 mm

Model MERCURY Executive wyposażono w opatentowaną technologię ciągłego monitorowania płynności pracy Continuous Sensing Jam Free Technology: wskaźnik ostrzegawczy świeci na czerwono przy każdej próbie włożenia zbyt dużej ilości papieru.

Mechanizm niszczący uruchamia się dopiero po zmniejszeniu liczby kartek. Koniec z marnowaniem czasu i bałaganem wokół niszczarki.

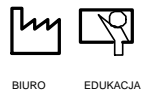
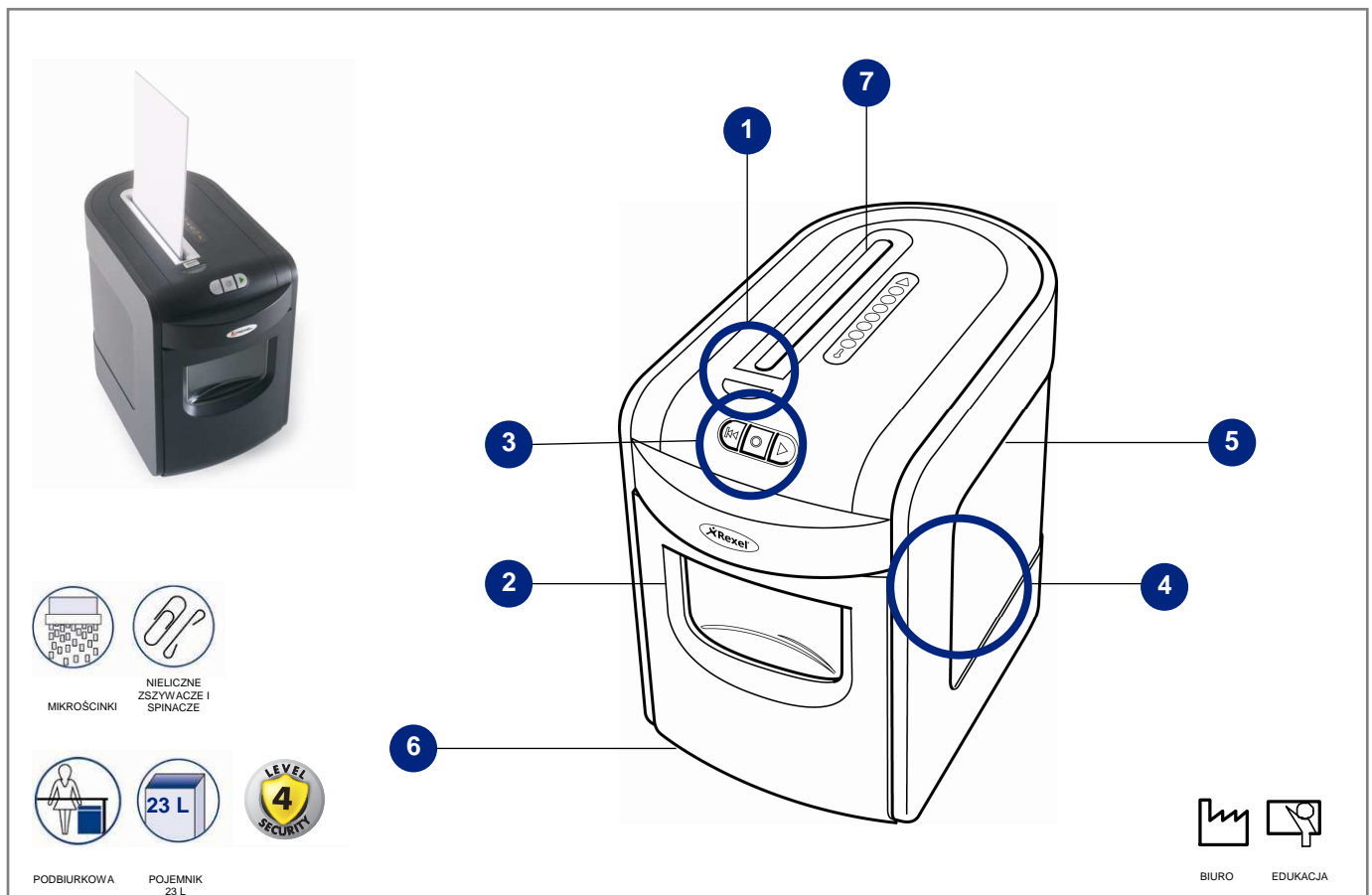
- Mikrościnki 1,9 x 15 mm, wysoki poziom bezpieczeństwa DIN S4
- Wysoka wydajność (8 kartek 70 g/m<sup>2</sup>, 7 kartek 80 g/m<sup>2</sup>)
- Prosta obsługa
- Samoczyszcząca głowica tnąca
- Automatyczne wyłączanie po 2 minutach bezczynności
- Łatwy do opróżniania, wyjmowany pojemnik z okienkiem



#### Funkcje i zalety

- 1 Technologia ochrony przed blokadami
- 2 Wyjmowany pojemnik z przezroczystym okienkiem, ułatwiającym śledzenie poziomu zapalenia
- 3 Prosta obsługa
- 4 23-litrowy pojemnik na ścinki (250 kartek)
- 5 Łatwe przenoszenie (uchwyty)
- 6 Wbudowane szyny, ułatwiające wyjmowanie spod biurka
- 7 Wejście na papier o szerokości 230 mm

Worek na ścinki: worek do recyklingu 2102247



#### Dane techniczne

Rodzaj cięcia	mikrościnki	Pobór mocy (W)	345
Wydajność (70 g/m <sup>2</sup> )	8	Cykl pracy	2/20 min
Wydajność (80 g/m <sup>2</sup> )	7	Czas pracy do 1-szej przerwy	15 min
Poziom bezpieczeństwa DIN	4	Masa (kg)	11.4
Rozmiar ścinka (mm)	1,9 x 15	Masa brutto (kg)	12.5
Prędkość niszczenia m/min (jedna)	2.0	Nieliczne zszywki*	Tak*
Rozmiary (mm) wys. x szer. x gł.	413 x 270 x 471	Nieliczne spinacze*	Tak*
Rozmiary opakowania (mm) wys. x	530 x 350 x 500	Karty kredytowe	Nie
Szerokość wejścia (mm)	230	Dyski CD	Nie
Pojemność pojemnika (litry)	23	Certyfikaty	CE, TUV, GS
Hałas w dB w odległ. 1m	55 (+/- 2)	Okres gwarancji	2 lata
Technologia przeciwdziałania	Tak	Gwarancja na mechanizm tnący	7 lat**

Kod produktu:  
EU 2102564EU  
UK 2102564  
CH 2102564CH



\* Zalecamy usuwanie zszywaczy i spinaczy z niszczonej dokumentów w celu ochrony elementów tnących niszczarki.

\*\* Nie obejmuje skutków normalnego zużycia.

ACCO zastrzega sobie prawo zmiany danych technicznych bez uprzedzenia.