

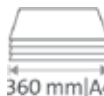
Trymer 550



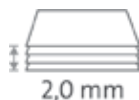
- Przyjazny dla użytkownika trymer do użytku profesjonalnego
- Solidny metalowy stół z gumowymi antypoślizgowymi nogami zapewnia stabilność
- Praktyczne linie formatu z podziałką mm wzdłuż linii cięcia na blacie ułatwiają ułożenie ciętego materiału
- Oszlifowane ostrze krążkowe i ostrze dolne do precyzyjnych rezultatów cięcia
- Oszlifowane ostrze dolne dla precyzyjnych rezultatów cięcia
- Wysokiej jakości ostrza z hartowanej stali gwarantują długotrwałą jakość cięcia
- Automatyczny docisk na linii cięcia dla szybkiego uchwytu ciętego materiału
- Listwa ze skalą mm do precyzyjnego cięcia 90°
- Regulowany ogranicznik tylny do szybkiego dopasowania formatu
- Możliwość zawieszenia na ścianie dla zaoszczędzenia miejsca
- 1 listwa ze skalą



Do profesjonalnego użytku: wydajność i precyzja cięcia



Długość cięcia 360 mm



Grubość cięcia 2,0 mm



Wydajność cięcia 20 kartek



Rozmiar blatu (wymiary zewnętrzne) 555 x 360 mm



Posiada znak bezpieczeństwa GS DGVV

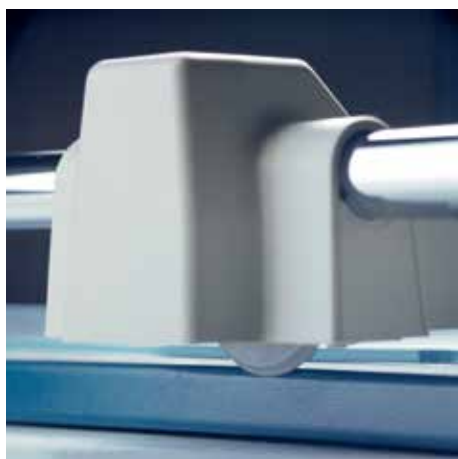


5 lat gwarancji na produkt (z wyjątkiem części ulegających zużyciu), 2 lata gwarancji na sprawność działania przy prawidłowej obsłudze.

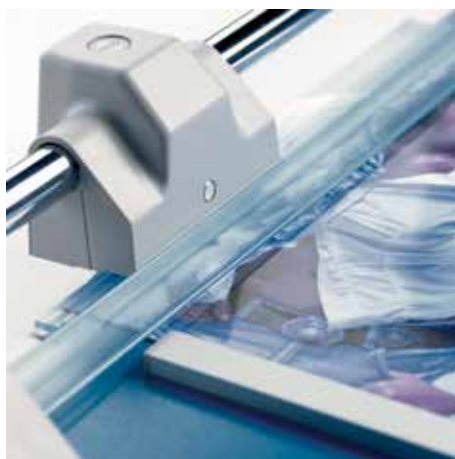


German Engineering by Dahle

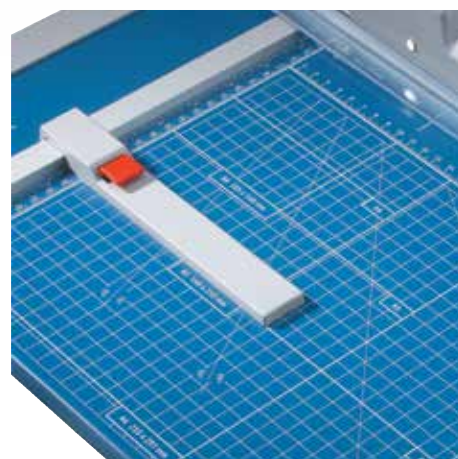
Numer artykułu	Długość cięcia w mm	DIN	Wysokość cięcia w mm	Wydajność cięcia arkuszy A4 80 g/m ²	Wymiary zewnętrzne blatu w mm	Kolory	EAN
00550-21234	360	A4	2	20	555 mm x 360 mm		4007885005508



Ostrza krążkowe zamontowane w głowicy dla bezpieczeństwa i wygody



Automatyczny docisk na linii cięcia dla stabilnego uchwytu ciętego materiału



Regulowany ogranicznik tylny do szybkiego dopasowania formatu